

UCHWAŁA NR XXVI/240/26
RADY MIEJSKIEJ W ROPCZYCACH
z dnia 30 kwietnia 2026 r.

w sprawie wyrażenia opinii wobec propozycji przebiegu drogi wojewódzkiej nr 986 Tuszyma – Ropczyce – Wiśniowa w zakresie przebudowy realizowanej w ramach zadania pn. „Budowa, rozbudowa, przebudowa drogi wojewódzkiej nr 986 Tuszyma – Ropczyce – Wiśniowa w miejscowości Ropczyce”.

Na podstawie art. 7 ust. 1 pkt 1 i 2, art. 18 ust 1 ustawy z dnia 8 marca 1990 r. o samorządzie gminnym (t.j. Dz. U z 2025 r. poz. 1153 ze zm.) **Rada Miejska w Ropczycach uchwala co następuje:**

§ 1. 1. Rada Miejska w Ropczycach opowiada się za **Wariantem 3** propozycji przebiegu drogi wojewódzkiej nr 986 Tuszyma – Ropczyce – Wiśniowa w zakresie przebudowy realizowanej w ramach zadania pn. „Budowa, rozbudowa, przebudowa drogi wojewódzkiej nr 986 Tuszyma – Ropczyce – Wiśniowa w miejscowości Ropczyce”.

2. Rada Miejska w Ropczycach wyraża zdecydowany sprzeciw wobec propozycji przebiegu drogi wojewódzkiej nr 986 Tuszyma – Ropczyce – Wiśniowa w miejscowości Ropczyce, w zakresie przebudowy o której mowa w ust. 1, w Wariantach 1, 2.

3. Warianty przebiegu drogi wojewódzkiej nr 986 Tuszyma – Ropczyce – Wiśniowa, w zakresie przebudowy o której mowa w ust. 1, oznaczono odpowiednio na załącznikach nr od 1 do nr 5.3 do niniejszej uchwały.

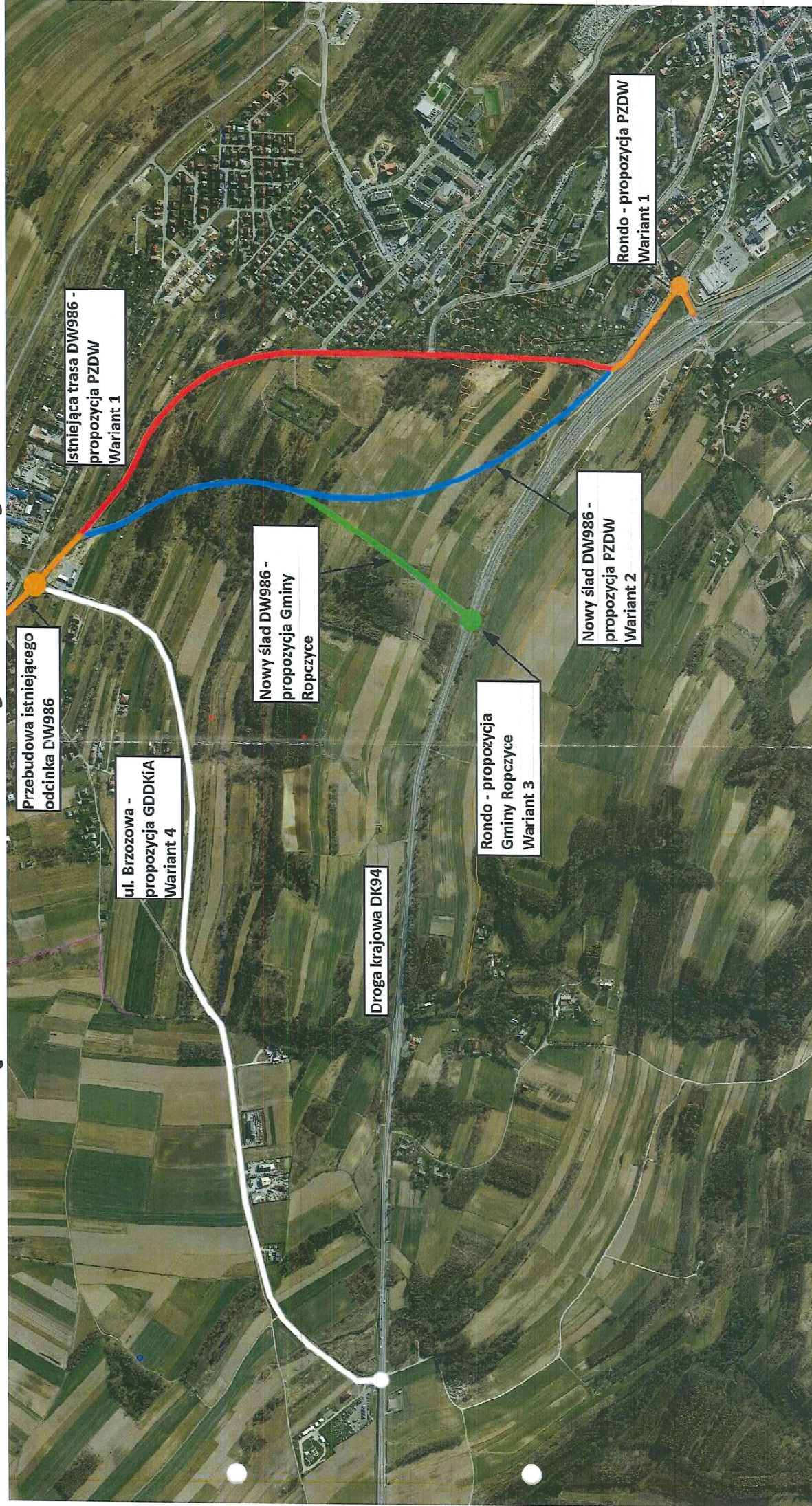
§ 2. Wykonanie uchwały powierza się Burmistrzowi Ropczyc.

§ 3. Uchwała wchodzi w życie z dniem podjęcia.

Przewodniczący Rady

Marek Misiura

Załącznik nr 2 - cztery warianty DW986



Przewodniczący Rady

Marek Misiura

Uzasadnienie:

Rada Miejska w Ropczycach opowiada się za **Wariantem 3** propozycji przebiegu drogi wojewódzkiej nr 986 Tuszyna – Ropczyce – Wiśniowa w zakresie przebudowy realizowanej w ramach zadania pn. „Budowa, rozbudowa, przebudowa drogi wojewódzkiej nr 986 Tuszyna – Ropczyce – Wiśniowa w miejscowości Ropczyce”. Jest to wariant kompromisowy wyprowadzający ruch tranzytowy z drogi wojewódzkiej 986 jak najdalej od terenów zurbanizowanych w szczególności skrzyżowania ulicy Grunwaldzkiej i Wiejskiej, które są zlokalizowane w bliskiej odległości od centrum Ropczyc. Po wybudowaniu zjazdu z autostrady w m. Ostrów spodziewamy się znaczącego zwiększenia ruchu, dlatego niezbędne jest wybudowanie nowego węzła, które wyprowadzi ruch tranzytowy jak najdalej od terenów zurbanizowanych.

Wariant 3 propozycji przebiegu drogi wojewódzkiej nr 986 Tuszyna – Ropczyce – Wiśniowa to wariant o najmniejszych kosztach społecznych i uznajemy za optymalny i go akceptujemy.

Jednocześnie Rada Miejska w Ropczycach wyraża stanowczy sprzeciw wobec koncepcji przebiegu drogi wojewódzkiej nr 986 Tuszyna – Ropczyce – Wiśniowa w wariantach 1, 2 powodując zagrożenie dla ładu przestrzennego oraz komunikacyjnego Gminy Ropczyce oraz utrudnieniom codziennej egzystencji mieszkańców.

Należy również zaznaczyć, że mieszkańcy Gminy Ropczyce są zdecydowanie przeciwni Wariantom 1, 2 i w razie wyboru, któregośkolwiek z nich, należy się liczyć ze zdecydowanym sprzeciwem i protestami. Również z tego względu **Wariant 3** jest optymalny.

Przewodniczący Rady

Marek Misiura